



บริษัท ยงคอนกรีต จำกัด (มหาชน)

และบริษัทย่อย

การนำเสนอ

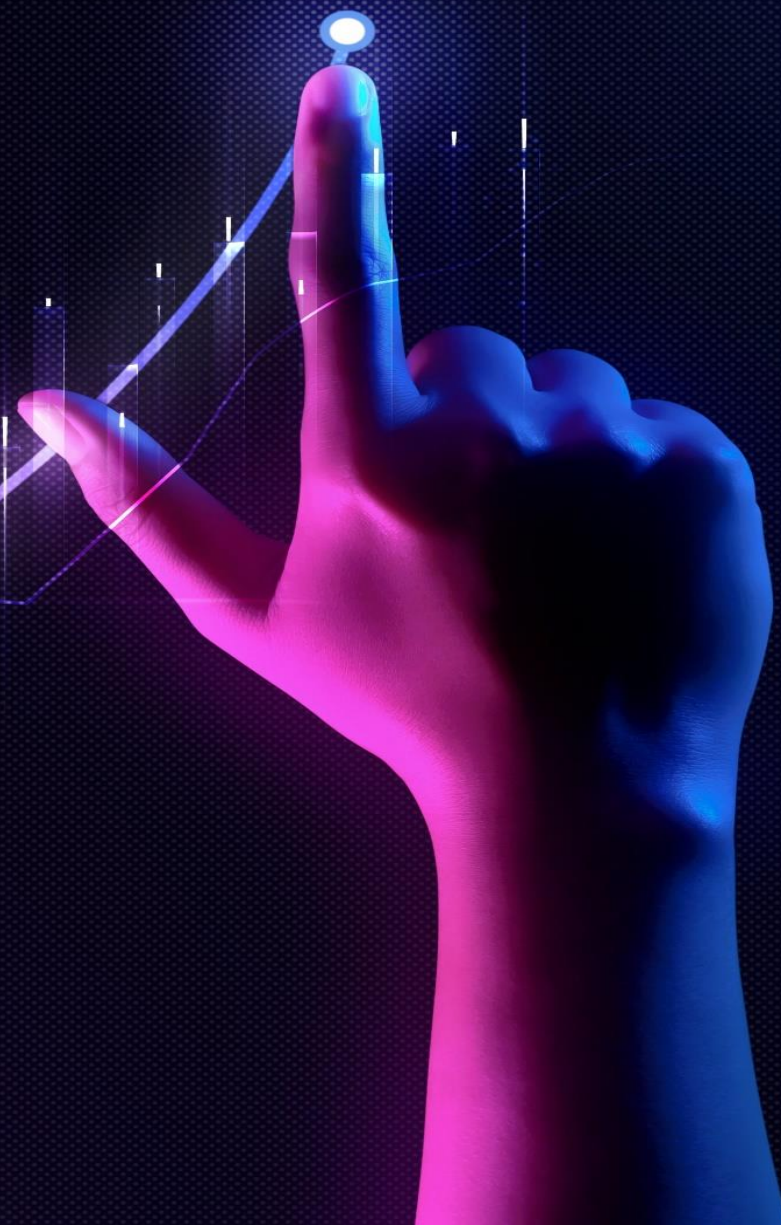
คณะกรรมการตรวจสอบ

สำหรับไตรมาส 3

สิ้นสุดวันที่ 30 กันยายน 2568

7 พฤศจิกายน 2568

บริษัท เคพีเอ็มจี ภูมิภาคไทย สอบบัญชี จำกัด



สารบัญ

1. ผลการสอบทาน
2. ประเด็นทางบัญชีและประเด็นจากการสอบทานที่สำคัญ
3. การดำเนินงานต่อเนื่อง
4. เหตุการณ์ภายหลังรอบระยะเวลารายงาน
5. ทิศทางของมาตรฐานการรายงานทางการเงินของไทย
6. AC Forum
7. KPMG Thought Leadership
8. อื่นๆ (หากมี)

1. ผลการสอบทาน

การให้ข้อสรุปอย่างไม่มีเงื่อนไข

ข้าพเจ้าไม่พบสิ่งที่เป็นเหตุให้เชื่อว่า
ข้อมูลทางการเงินระหว่างกาลดังกล่าว
ไม่ได้จัดทำขึ้น ตามมาตรฐานการบัญชี
ฉบับที่ 34 เรื่อง การรายงานทาง
การเงินระหว่างกาลในสาระสำคัญจาก
การสอบทานของข้าพเจ้า



2. ประเด็นทางบัญชีและประเด็นจากการสอบทานที่สำคัญ

2.1 ลูกหนี้การค้า – กิจการอื่น

2.2 สินทรัพย์ที่เกิดจากสัญญาค้างนาน



2. ประเด็นทางบัญชีและประเด็นจากการสอบทานที่สำคัญ (ต่อ)

2.1 ลูกหนี้การค้า – กิจการอื่น

จากการสอบทานข้อมูลทางการเงินระหว่างกาลไตรมาสที่ 3/2568 พบว่ามีการเคลื่อนไหวของลูกหนี้การค้า-กิจการอื่น (งบการเงินรวม) แยกตามอายุและการประมาณค่าเพื่อการด้อยค่า ดังนี้

หน่วย: ล้านบาท

คำอธิบาย \ อายุหนี้	ยังไม่ถึงกำหนดชำระ	เกินกำหนดชำระ			รวม
		1-90 วัน	91-365 วัน	เกิน 365 วัน	
ต้นงวด (ณ 31 ธันวาคม 2567)	64.80	36.43	10.13	6.38	117.74
เพิ่มขึ้น / (ลดลง)	21.20	14.35	(1.50)	1.55	35.60
ปลายงวด (ณ 30 กันยายน 2568)	86.00	50.78**	8.63	7.93*	153.34
ค่าเผื่อนี้สงสัยจะสูญ ปลายงวด	0.50	0.60	2.09	7.52	10.71
สุทธิ (ณ 30 กันยายน 2568)	85.50	50.18	6.54	0.41	142.63
สัดส่วนอัตราสำรอง (%)	0.58%	1.18%	24.22%	94.89%	6.99%

** ประกอบด้วยลูกหนี้นำฝากรอเคลียร์ จำนวน 0.15 ล้านบาท

* พ้องร้องแล้วจำนวนเงินรวม 5.47 ล้านบาท (เกิน 365 วัน: 4.56 ล้านบาท)

2. ประเด็นทางบัญชีและประเด็นจากการสอบทานที่สำคัญ (ต่อ)

2.1 ลูกหนี้การค้า – กิจการอื่น

จากการสอบทานข้อมูลทางการเงินระหว่างกาลไตรมาสที่ 3/2568 พบว่า อายุลูกหนี้การค้าของบริษัท มีดังนี้

หน่วย: ล้านบาท

อายุหนี้เกินกำหนดชำระ / ยอดคงเหลือ ณ	30 กันยายน 2568			31 ธันวาคม 2567		
	จำนวนคงค้าง	ECL	อัตราสำรองรวม**	จำนวนคงค้าง	ECL	อัตราสำรอง
ยังไม่ถึงกำหนดเวลา	86.00	0.50	0.58%	64.80	0.27	0.41%
1 - 90 วัน	50.78	0.60	1.18%	36.43	0.31	0.84%
91 - 180 วัน	4.88	0.46	9.46%	8.16	0.85	10.42%
181 - 273 วัน	2.66	0.62	23.12%	0.75	0.17	22.52%
274 - 365 วัน	0.19	0.11	58.49%	0.27	0.14	50.45%
มากกว่า 365 วัน	3.36	2.96	87.96%	3.14	2.62	83.46%
ลูกหนี้ฟ้องร้อง	5.47	5.47	100.00%	4.20*	4.20	100.00%
รวม	153.34	10.71		117.74	8.54	

**อัตราสำรองนั้นเฉลี่ยจากการคิดค่าเผื่อหนี้สงสัยจะสูญที่ตั้งโดยวิธีปกติและวิธีเฉพาะรวมกัน

*ลูกหนี้ฟ้องร้องมีอายุมากกว่า 181 วัน

2. ประเด็นทางบัญชีและประเด็นจากการสอบทานที่สำคัญ (ต่อ)

2.2 สินทรัพย์ที่เกิดจากสัญญา (รายได้ที่ยังไม่ได้ออกใบแจ้งหนี้ - Unbilled) (ยอดรอติดตาม)

จากการสอบทานข้อมูลทางการเงินระหว่างกาลไตรมาสที่ 3/2568 พบว่า บริษัทมีสินทรัพย์ที่เกิดจากสัญญาค้างนาน (ไม่รวมเสาเข็มพร้อมตอกจำนวน 3.75 ล้านบาท) ดังนี้

หน่วย: ล้านบาท

คำอธิบาย / อายุหนี้	ยังไม่ถึงกำหนดเวลา	เกินกำหนดเวลาออกใบแจ้งหนี้				รวม
		1-90 วัน	91-180 วัน	181-365 วัน	เกิน 365 วัน	
ต้นงวด (ณ 31 ธันวาคม 2567)	14.62	8.57	8.02	7.82	1.22	40.25
เพิ่มขึ้น / (ลดลง)	(10.05)	(4.51)	(6.66)	(4.96)	0.67	(25.51)
ปลายงวด (ณ 30 กันยายน 2568)	4.57	4.06	1.36	2.86	1.89	14.74
วางบิลได้ภายหลัง 30 กันยายน 2568	-	(0.89)	(0.06)	-	-	(0.95)
คาดว่าจะวางบิลได้ภายใน Q4/2568	(0.16)	(1.99)	(1.15)	(1.45)	(1.53)	(6.28)
ยอดคงเหลือ รอติดตาม	4.41	1.18	0.15	1.41	0.36	7.51
สำรอง ณ 30 กันยายน 2568				1.92		(1.89)
สำรอง ณ 31 ธันวาคม 2567				3.10		(0.96)

2. ประเด็นทางบัญชีและประเด็นจากการสอบทานที่สำคัญ (ต่อ)

2.2 สินทรัพย์ที่เกิดจากสัญญาค้ำนาน (ยอดรอติดตาม)

รายละเอียดโครงการค้ำนานเกิน 90 วัน

หน่วย: บาท

โครงการ (บริษัท) \ อายุ	90 - 180 วัน	181 - 365 วัน	เกิน 365 วัน	หมายเหตุ
บริษัท อินโน โโฮม คอนสตรัคชั่น จำกัด <ul style="list-style-type: none"> PS92 The Plant ทางด่วนศรีรัช-วัดพระเงิน 	-	-	176,530.40	โครงการ PS92 อยู่ระหว่างดำเนินการรออนุมัติ เนื่องจากทางโครงการขอข้อมูลงานเพิ่มเติม
กลุ่มบริษัทเสนาดีเวลลอปเม้นท์ <ul style="list-style-type: none"> BPHF3/1015/01 Sena Village บางนา กม.29 K9BK4/1015/01 เสนาพาร์คแกรนด์2 งามอินทรา กม.9 K9BK5/1015/01 เสนา วิลเลจ2 งามอินทรา กม.9 SRKIT/1015/01 เสนาคิท์ท์ สำโรง อินเตอร์เซนจ์ TRAK1/1015/01 เทพารักษ์ บางป่อ VIVA/1015/01 เสนาวิว่า เทพารักษ์ บางป่อ 	125,747.84	288,351.12	114,888.33	<p>โครงการส่วนใหญ่ในกลุ่มบริษัทเสนาดีเวลลอปเม้นท์ อยู่ระหว่างขั้นตอนสุดท้ายในการทำช่องปิดโครงการ หรือ รอเข้าเก็บงานที่เหลือ</p> <p>โครงการบางส่วน (BPHF3/1015/01 K9BK5/1015/01 และ SRKIT/1015/01) มีการชะลองานก่อสร้าง อยู่ระหว่างรอเรียกเข้าทำงานต่อ</p>

2. ประเด็นทางบัญชีและประเด็นจากการสอบทานที่สำคัญ (ต่อ)

2.2 สินทรัพย์ที่เกิดจากสัญญาค้างนาน (ยอดรอติดตาม)

รายละเอียดโครงการค้างนานเกิน 90 วัน

หน่วย: บาท

โครงการ (บริษัท) \ อายุ	90 - 180 วัน	181 - 365 วัน	เกิน 365 วัน	หมายเหตุ
กลุ่มบริษัทเสนา เอชเอชพี <ul style="list-style-type: none"> FR189/1015/01 โคซี่ รามคำแหง 189 สเตชั่น K1CD/1015/01 เสนาคิทท์ พหลโยธิน นวนคร เฟส2 K1EF/1015/01 เสนาคิทท์ พหลโยธิน นวนคร เฟส3 VELAP/1015/03 เสนา เวล่า วงแหวน บางบัวทอง 	28,017.04	1,121,381.26	32,655.77	<p>โครงการ FR189/1015/01 อยู่ระหว่างรอทางประกันสรุปยอดค่าใช้จ่าย โดยโครงการขอให้ทำใบเสนอราคาเพิ่มเติม</p> <p>โครงการ K1CD/1015/01 และ K1EF/1015/01 อยู่ระหว่างรอเรียกเข้าไปทำงานต่อ</p> <p>โครงการ VELAP/1015/03 ยังไม่สามารถเข้าทำงานได้เนื่องจากโครงการยังไม่ส่งมอบพื้นที่</p>
บริษัท เซ็น เอกซ์ จำกัด (มหาชน) <ul style="list-style-type: none"> 01800/1015/02 เสนาเวล่าสิริโสธร 	-	-	15,585.20	โครงการอยู่ระหว่างสรุปกับผู้บริหาร เรื่องแผนการเข้าทำงานต่อ
Total	153,764.88	1,409,732.39	356,718.11	

3. การดำเนินงานต่อเนื่อง



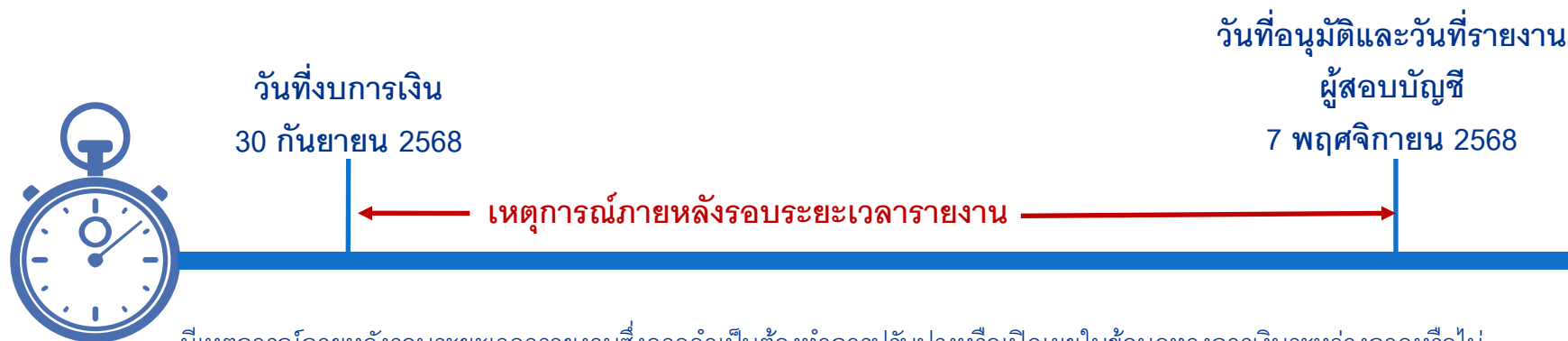
ความรับผิดชอบ
ของผู้สอบบัญชี -
สรุปความเหมาะสม
ของการใช้เกณฑ์
การดำเนินงาน
ต่อเนื่องของ
ผู้บริหารจาก
หลักฐานการสอบ
บัญชีที่ได้รับ

จากการสอบถามผู้บริหารเกี่ยวกับเรื่องการประเมินความสามารถของ
บริษัทในการดำเนินงานต่อเนื่อง ผู้สอบบัญชีสรุปว่า

- ☑ ไม่มีเหตุการณ์หรือสถานการณ์ที่อาจเป็นเหตุให้เกิดข้อสงสัยอย่างมี
นัยสำคัญต่อความสามารถของกิจการในการดำเนินงานต่อเนื่อง
ผู้สอบบัญชีเห็นด้วยกับการประเมินของผู้บริหาร

ความรับผิดชอบของผู้บริหาร – ประเมินความสามารถของบริษัทใน
การดำเนินงานต่อเนื่อง เปิดเผยเรื่องที่เกี่ยวข้องกับการดำเนินงานต่อเนื่อง
(ตามความเหมาะสม) และการใช้เกณฑ์การบัญชีสำหรับการดำเนินงาน
ต่อเนื่อง เว้นแต่ผู้บริหารมีความตั้งใจที่จะเลิกบริษัทหรือหยุดดำเนินงาน
หรือไม่สามารถดำเนินงานต่อเนื่องไปได้

4. เหตุการณ์ภายหลังรอบระยะเวลารายงาน



มีเหตุการณ์ภายหลังรอบระยะเวลารายงานซึ่งอาจจำเป็นต้องทำการปรับปรุงหรือเปิดเผยในข้อมูลทางการเงินระหว่างกาลหรือไม่ ตัวอย่างเช่น

- การรวมธุรกิจหรือการจำหน่ายส่วนงานธุรกิจ
- การเปลี่ยนแปลงในบุคคลหรือกิจการที่เกี่ยวข้องกัน
- รายการค้าใหม่ๆ กับบุคคลหรือกิจการที่เกี่ยวข้องกัน
- รายการผิดปกติที่สำคัญ
- หนี้สินที่อาจเกิดขึ้น รวมถึงคดีฟ้องร้องหรือข้อเรียกร้อง
- การไม่ปฏิบัติตามกฎหมายหรือข้อกำหนดทางกฎหมาย
- การเปลี่ยนแปลงในประมาณการมูลค่ายุติธรรมของสินทรัพย์ (หนี้สิน)
- ความเป็นไปได้ของแผนงาน และความเห็นว่าผลที่ได้จากแผนงานดังกล่าวจะทำให้สถานการณ์ดีขึ้นหรือไม่ รวมถึงความเพียงพอในการเปิดเผยข้อมูล
- มีการทุจริตหรือข้อสงสัยว่ามีการทุจริต
- เงินปันผล การเปลี่ยนแปลงในทุน การออกหุ้นกู้
- รายการอื่น ๆ ที่สำคัญที่เกิดขึ้นในช่วงก่อนสิ้นงวดบัญชีระหว่างกาลหรือในช่วงแรกของงวดบัญชีระหว่างกาลถัดไป

5. ทิศทางของมาตรฐานการรายงานทางการเงินของไทย (เมษายน 2568)



(+) อยู่ระหว่างการจัดทำ



Audit Committee Forum No.59

IFRS S1 และ S2: การเตรียมความพร้อมสำหรับ
มาตรฐาน ISSB และการกำกับดูแล

วันที่: พฤหัสบดีที่ 20 พฤศจิกายน 2568

เวลา: 13:00 น. — 15:00 น.

สถานที่: ห้อง The Hive เคพีเอ็มจี ประเทศไทย



Audit Committee Forum No.59

IFRS S1 และ S2: การเตรียมความพร้อมสำหรับมาตรฐาน ISSB และการกำกับดูแล

วันที่: พุธที่ 20 พฤศจิกายน 2568

เวลา: 13:00 น. – 15:00 น.

สถานที่: ห้อง The Hive เคพีเอ็มจี ประเทศไทย

ภาษา: ไทย

Time	Agenda
13:00 น. – 13:30 น.	ลงทะเบียนเข้างาน
13:30 น. – 15:00 น.	เสวนาให้ความรู้

สแกนเพื่อลงทะเบียน



เมื่อ “ความยั่งยืน” กลายเป็นหนึ่งในความคาดหวังหลักของผู้มีส่วนได้ส่วนเสีย คณะกรรมการบริษัทและคณะกรรมการตรวจสอบจึงมีบทบาทสำคัญในการกำกับดูแลให้ การเปิดเผยข้อมูลด้านความยั่งยืนมีความ โปร่งใสและเชื่อถือได้ ภายใต้มาตรฐานของ International Sustainability Standards Board (ISSB)

การเสวนาจะครอบคลุมประเด็นสำคัญดังต่อไปนี้:

- การกำกับดูแลของคณะกรรมการบริษัท: หน้าที่ความรับผิดชอบในการกำกับดูแล การรายงานด้านความยั่งยืนให้เป็นไปตามข้อกำหนด
- แผนการดำเนินงานของ ก.ล.ต. ในการบังคับใช้มาตรฐาน ISSB: กำหนดการบังคับ ใช้มาตรฐานและแนวทางผ่อนปรนสำหรับบริษัทจดทะเบียนภายใต้ One Report S
- ความท้าทายและแนวทางแก้ไขในการดำเนินงาน: ความท้าทายที่สำคัญและแนวทาง ปฏิบัติในการดำเนินงานจริง
- แผนการดำเนินงานต่อไป: การเตรียมความพร้อมสำหรับการบังคับใช้มาตรฐาน ISSB

เคพีเอ็มจี ประเทศไทย ขอเรียนเชิญคณะกรรมการตรวจสอบเข้าร่วมการเสวนาเพื่อ เสริมสร้างการกำกับดูแลการรายงานด้านความยั่งยืนอย่างมีประสิทธิภาพภายใต้มาตรฐาน ISSB เพื่อให้องค์กรสามารถตอบสนองต่อข้อกำหนดทางกฎหมายและความคาดหวังของผู้ มีส่วนได้ส่วนเสีย



KPMG Thought Leadership

September 2025

KPMG in Thailand
kpmg.com/th





Outlook for Thailand's electric vehicle industry

Thailand is emerging as a key EV hub, driven by government support, rising demand, and foreign investments.

 [Read more](#)

Read the publication in pdf:



[Outlook for Thailand's electric vehicle industry](#)

KPMG Thought Leadership Update

Interviews with Private Equity subject matter experts

Private Equity in healthcare: Driving innovation and value

 [Click here](#)

Innovations in the healthcare space are ripe for private equity investment.



[Keynote interview: Stepping into the future of healthcare](#)

Unlocking the power of AI in private equity

 [Click here](#)

Artificial intelligence is transforming the private equity landscape.



[Keynote interview: Future-proofing value creation](#)

Optimizing private equity exits and enhancing business performance

 [Click here](#)

An uncertain global environment means it has never been more important to start laying the foundations for exit earlier in the investment lifecycle.



[Keynote interview: Preparation is everything](#)

KPMG Thought Leadership Update

Click on the image to view
the full publication



Intelligent government

A blueprint for creating citizen-centric value through AI-driven transformation

 [Read more](#)

 [Read the report](#)



25th Annual Global Automotive Executive Survey

(Re)assert dominance: A leadership blueprint for future success

 [Read more](#)

 [Read the report](#)

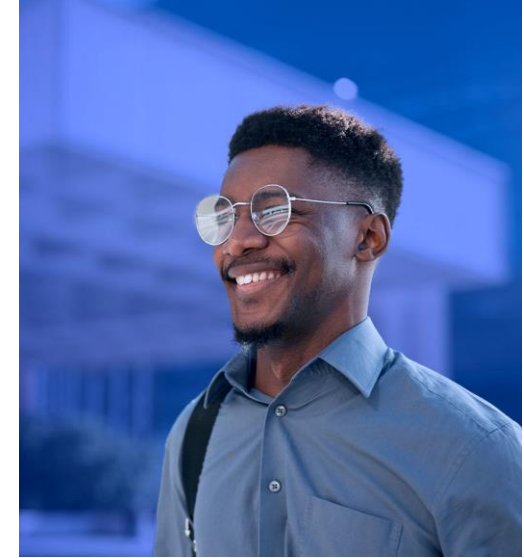


Banking transformation: The new agenda

How leading banks are driving successful operational and cost transformation

 [Read more](#)

 [Read the report](#)



Insurance transformation: The new agenda

How leading insurers are driving successful operational and cost transformation

 [Read more](#)

 [Read the report](#)

KPMG Thought Leadership Update

Click on the image to view the full publication

The M&A Dance: Orchestrating synergies and value creation in public company acquisitions

A decade of data driven insights into the choreography of successful M&A



 [Read more](#)

 [Read the report](#)

Evolving Asset Management Regulation 2025 Report

A decade of data driven insights into the choreography of successful M&A



 [Read more](#)

 [Read the report](#)

Unlocking efficiency and growth

How legal managed services can transform your business



 [Read more](#)

 [Read the report](#)

How AI is poised to reshape compliance functions

The shift from manual oversight to data-driven intelligence has begun.



 [Read more](#)

 [Read the article](#)

KPMG Thought Leadership Update

Click on the image to view
the full publication

KPMG ESG Assurance Maturity Index 2025

[Maintaining momentum](#)



 [Read more](#)

 [Read the report](#)

The future of risk in banking

[Transforming risk management for a
dynamic new era](#)



 [Read more](#)

 [Read the report](#)

Global Family Office Compensation Benchmark Report



 [Read more](#)

 [Read the report](#)

Pulse of Fintech H1'2025

[Biannual analysis of global
fintech funding.](#)



 [Read more](#)

 [Read the article](#)



© 2025 Copyright owned by one or more of the KPMG International entities. KPMG International entities provide no services to clients. All rights reserved. KPMG refers to the global organization or to one or more of the member firms of KPMG International Limited ("KPMG International"), each of which is a separate legal entity. KPMG International Limited is a private English company limited by guarantee and does not provide services to clients.

Our newsletters

In case you missed it, please take a moment to explore our newsletters for more updates:



Tax News Flash



KPMG in Thailand Tax's newsletter which covers the latest issues in taxation and government announcements relating to tax matters.

[Read more](#)

M&A Trends in Thailand



The quarterly M&A update
from Deal Advisory Services,
KPMG in Thailand.



[Read more](#)



Capital market and business valuation insights



The Capital market and business valuation quarterly update from Deal Advisory Services, KPMG in Thailand.



[Read more](#)



Legal News Update



The latest update from KPMG in Thailand's Law Services Team that offers a wide range of practical legal solutions.



[Read more](#)



Restructuring Trends & Insights in Thailand



The quarterly trends and restructuring insights from Deal Advisory Services, KPMG in Thailand.

[Read more](#)

Find more insights

Please visit <https://kpmg.com/th/en/home/insights.html> to view more insights from KPMG business leaders.

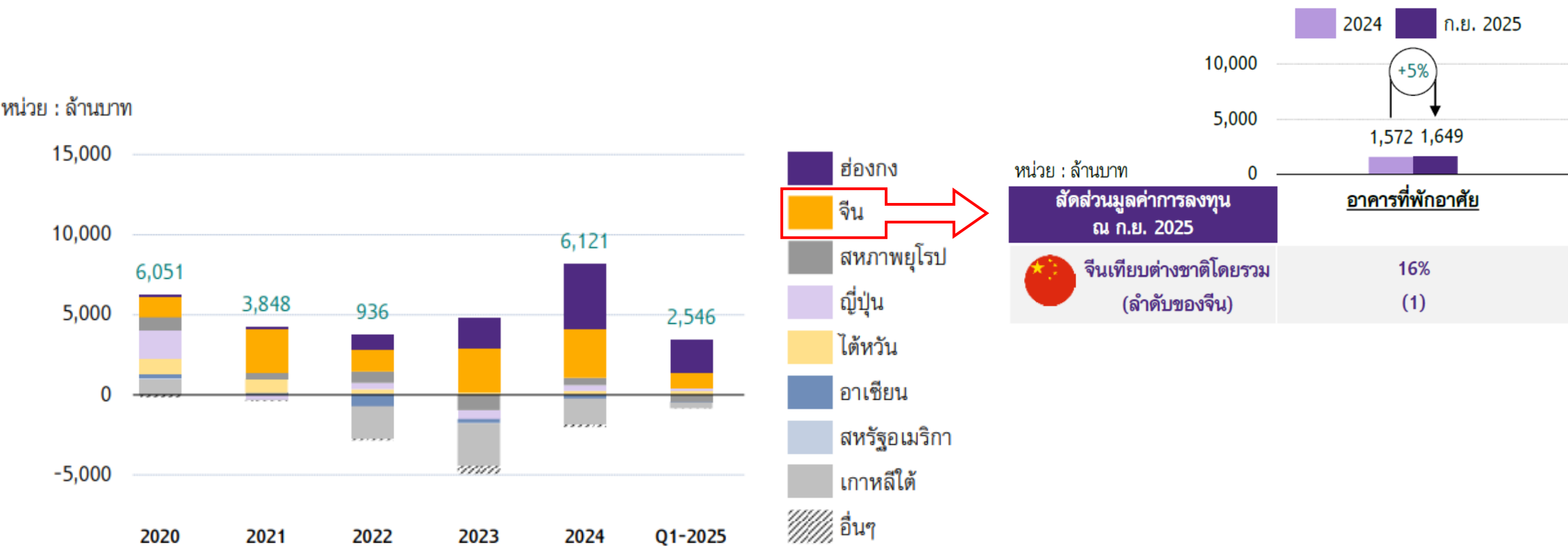


© 2025 KPMG GmbH member firm of the KPMG network of independent members affiliated with the global organization of member firms known as the KPMG network. All rights reserved. KPMG refers to the global organization or to one or more of the member firms of KPMG International Limited ("KPMG International"), each of which is a separate legal entity. KPMG International Limited is a private English company limited by guarantee and does not provide services to clients.

8. อื่น ๆ

Industry update

มูลค่าเงินลงทุนโดยตรงจากต่างประเทศในภาคก่อสร้างไทย ขยายตัวต่อเนื่องในช่วง 5 ปีที่ผ่านมา โดยเฉพาะจากผู้รับเหมาจีน และ ฮองกง



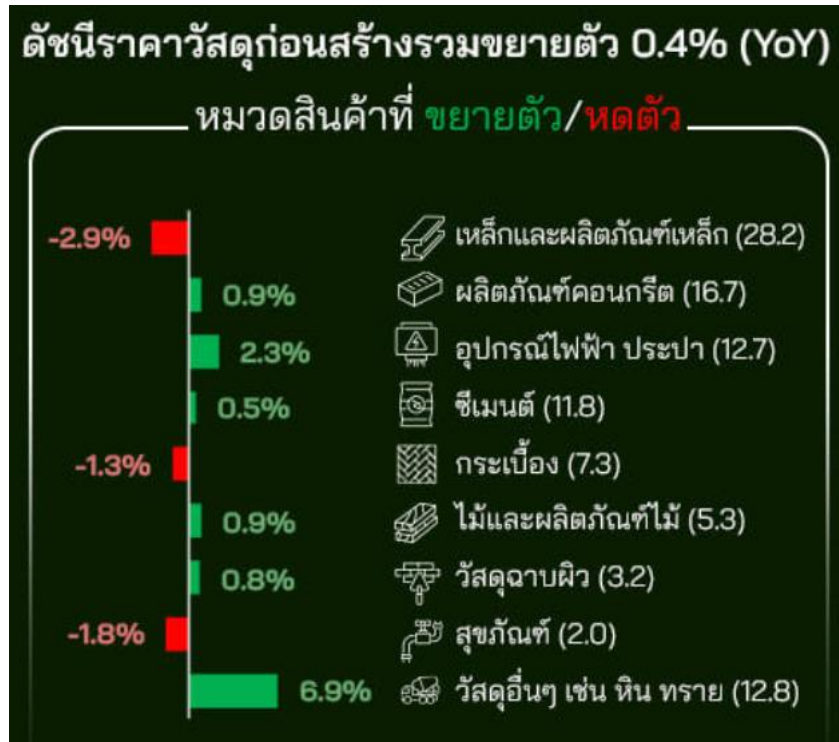
Source: [In focus / ภาคก่อสร้างไทย รับมือให้ไหวกับการเข้ามาของผู้รับเหมาจีน | SCBEIC](#)



© 2025 Copyright owned by one or more of the KPMG International entities. KPMG International entities provide no services to clients. All rights reserved. KPMG refers to the global organization or to one or more of the member firms of KPMG International Limited ("KPMG International"), each of which is a separate legal entity. KPMG International Limited is a private English company limited by guarantee and does not provide services to clients.

Industry update

ธุรกิจก่อสร้างภาครัฐมีแนวโน้มฟื้นตัวดีขึ้น ในขณะที่การก่อสร้างภาคเอกชนยังคงชะลอตัว



- การก่อสร้างภาครัฐมีการขยายตัวอย่างต่อเนื่อง หลักๆจากการดำเนินการก่อสร้างงานโครงสร้างพื้นฐานขนาดใหญ่
- การก่อสร้างภาคเอกชนในช่วงต้นปีหดตัว จากการชะลอตัวของตลาดที่อยู่อาศัย ซึ่งมีสัดส่วนประมาณครึ่งหนึ่งของการลงทุนก่อสร้างภาคเอกชน โดยมีปัจจัยหลักจากภาระหนี้ครัวเรือนที่อยู่ในระดับสูง รวมถึงความเข้มงวดในการอนุมัติสินเชื่อ และ ความกังวลต่อภาวะเศรษฐกิจที่ยังไม่เอื้อต่อการตัดสินใจซื้อที่อยู่อาศัยของผู้บริโภค
- ดัชนีราคาวัสดุก่อสร้าง (CMI) ในช่วงครึ่งปีแรกของ 2568 เฉลี่ยอยู่ที่ 0.4% YoY โดยหมวดผลิตภัณฑ์คอนกรีตมีการขยายตัว เนื่องจากราคาของวัตถุดิบที่สูงขึ้น อาทิ ปูนซีเมนต์ และ ทราฟ

Source: ธุรกิจก่อสร้าง / ปี 2568 ดัชนีราคาวัสดุก่อสร้างพลิกกลับมาขยายตัว 0.7% จากดัชนีที่หดตัว - ศูนย์วิจัยกสิกรไทย



ความเป็นอิสระ

สำนักงานขอยืนยันว่า สำนักงานได้ปฏิบัติตามข้อปฏิบัติในการรักษาความเป็นอิสระของผู้สอบบัญชีตามที่กำหนดไว้ใน the International Code of Ethics for Professional Accountants (including International Independence Standards) ที่ออกโดยคณะกรรมการมาตรฐานจรรยาบรรณระหว่างประเทศสำหรับนักบัญชี (IESBA) และจรรยาบรรณของผู้ประกอบวิชาชีพบัญชีที่ออกโดยสภาวิชาชีพบัญชี (TFAC)

วิธีที่ใช้ในการสอบทาน

การสอบทานข้อมูลทางการเงินของกลุ่มบริษัทได้ปฏิบัติตามมาตรฐานงานสอบทานของไทย รหัส 2410 โดยกระบวนการการสอบทานหลักๆ ประกอบไปด้วยการสอบถามบุคลากรของกิจการและการวิเคราะห์เปรียบเทียบข้อมูลทางการเงิน



Contact us

Yuvanuch Thepsongvaj

Audit Partner

T: +662 677 2332

M: +6685 980 2179

E: yuvanuch@kpmg.co.th

Waraporn Opasyanont

Audit Associate Director

T: +662 677 2000

M: +6690 907 3682

E: waraporn@kpmg.co.th

Patthita Mongkolrattawat

Audit Assistant Manager

T: +662 677 2000

M: +6695 536 6505

E: patthita@kpmg.co.th

KPMG Phoomchai Audit Ltd.

50th Floor, Empire Tower

1 South Sathorn Road, Yannawa,

Bangkok 10120

T: +662 677 2000



kpmg.com/th

KPMG in Thailand



The information contained herein is of a general nature and is not intended to address the circumstances of any particular individual or entity. Although we endeavor to provide accurate and timely information, there can be no guarantee that such information is accurate as of the date it is received or that it will continue to be accurate in the future. No one should act on such information without appropriate professional advice after a thorough examination of the particular situation.

© 2025 KPMG Phoomchai Audit Ltd., a Thai limited liability company and a member firm of the KPMG global organization of independent member firms affiliated with KPMG International Limited, a private English company limited by guarantee. All rights reserved.

The KPMG name and logo are trademarks used under license by the independent member firms of the KPMG global organization.

Document Classification: KPMG Confidential